

**Vzduchotechnické rozvody ALNOR**
**Flexibilní hadice FLX-HDPE-75 a FLX-HDPE-A-75**

**Základní charakteristika**

Použití	rozvody vzduchu
Popis	potrubí s vysokou mechanickou odolností; vnitřní stěna s hladkým povrchem zaručuje nízké tlakové ztráty při transportu vzduchu; materiál potrubí <b>FLX-HDPE-A</b> navíc obsahuje ionty stříbra, čímž je zabezpečena antistatická, antibakteriální a protiplišňová ochrana
Pracovní látka	vzduch
Instalace	pod strop, do podhledu nebo do betonové stěrky

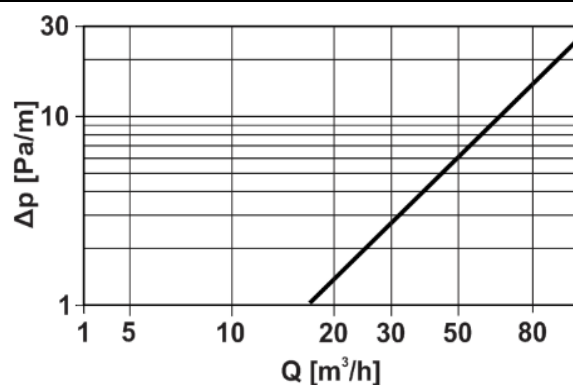
**Objednací kódy**

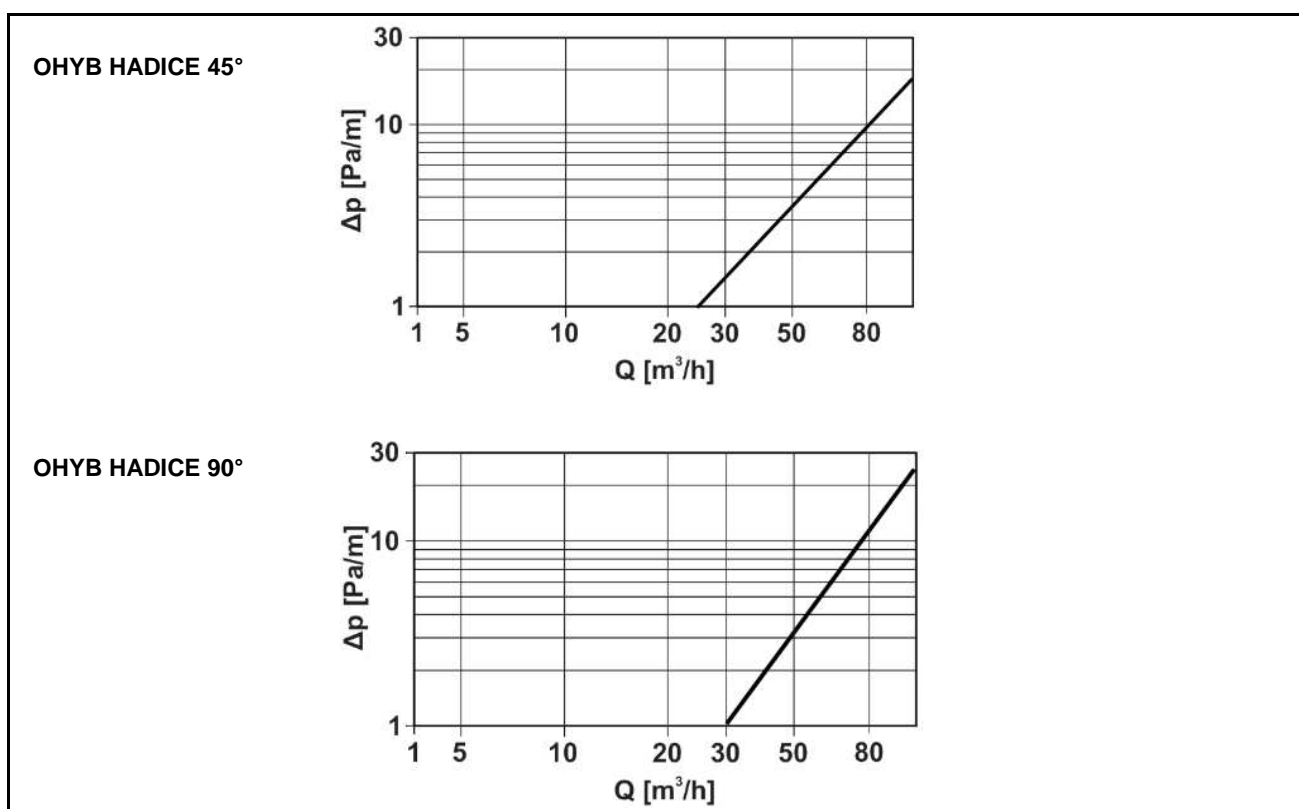
<b>FLX-HDPE-75</b>	<b>15 730</b>
<b>FLX-HDPE-A-75</b>	<b>15 731</b>

**Technické parametry**

Délka hadice	50 m (smotek)
Barva vnější stěny	modrá
Montážní teplota	-5 až 50 °C
Provozní teplota	-20 až 50 °C
Skladovací teplota	-40 až 60 °C, nutné chránit před přímým slunečním zářením
Hmotnost	0,31 kg/m (FLX-HDPE i FLX-HDPE-A)
Těsnost spojení	při použití systému s flexibilními hadicemi je u všech spojů zaručena standardní těsnost třídy B (bez dodatečného těsnění), pro dosažení těsnosti třídy C je nutné použít těsnění FLX-USC nebo FLX-USZ

**Rozměry**

**Grafy tlakových ztrát**
**PŘÍMÝ ÚSEK HADICE**


**Vzduchotechnické rozvody ALNOR**

**Distribuční boxy**

**Základní charakteristika**

Použití	rozdělení / sloučení proudu vzduchu
Popis	slouží jako propojovací díl jednotlivých větví potrubí FLX-HDPE a FLX-HDPE-A
Pracovní látka	vzduch

**Objednací kódy**

<b>FLX-PRO</b>	<b>15 732</b>	... FLX-PRO-75-2
	<b>15 733</b>	... FLX-PRO-75-3
	<b>15 738</b>	... FLX-PRO-75-2-4-2
<b>FLX-PRO-L</b>	<b>15 734</b>	... FLX-PRO-L-75-2
	<b>15 735</b>	... FLX-PRO-L-75-3
<b>FLX-PRO-PL</b>	<b>15 736</b>	... FLX-PRO-PL-75-2
	<b>15 737</b>	... FLX-PRO-PL-75-3

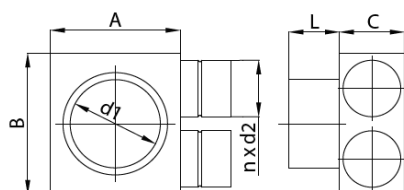
**Materiál**

Materiál	pozinkovaná ocel
----------	------------------

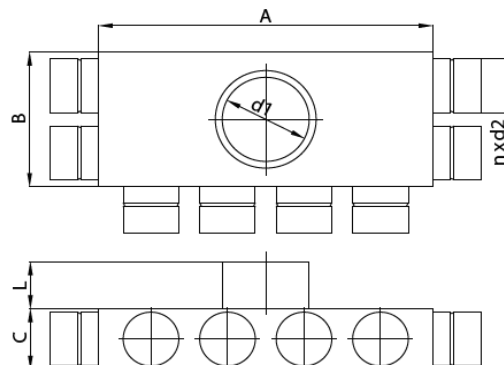
## Vzduchotechnické rozvody ALNOR

## Rozměry

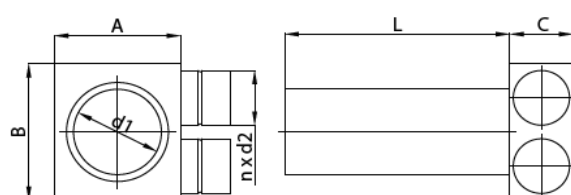
FLX-PRO-75-n



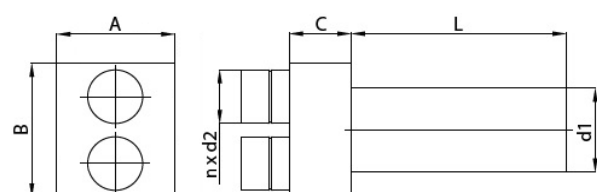
FLX-PRO-75-2-4-2



FLX-PRO-L-75-n

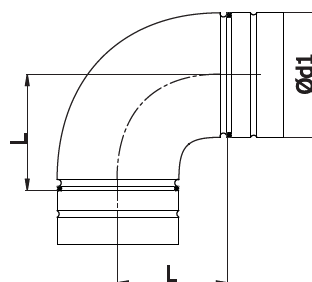


FLX-PRO-PL-75-n



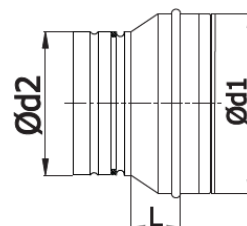
Označení	A [mm]	B [mm]	C [mm]	L [mm]	d <sub>1</sub> [mm]	n [-]	d <sub>2</sub> [mm]
FLX-PRO-75-2	180	200	90	60	125	2	75
FLX-PRO-75-3	180	300	90	60	125	3	75
FLX-PRO-75-2-4-2	400	200	90	60	160	8	75
FLX-PRO-L-75-2	180	200	90	320	125	2	75
FLX-PRO-L-75-3	180	300	90	320	125	3	75
FLX-PRO-PL-75-2	180	200	90	320	125	2	75
FLX-PRO-PL-75-3	180	300	90	320	125	3	75

## Oblouk 90°

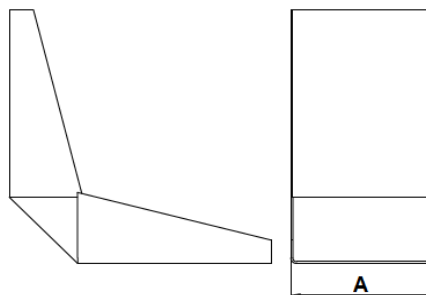


Označení	Objednací kód	Ød <sub>1</sub> [mm]	L [mm]	Materiál
FLX-BP-75	15 739	75	100	pozinkovaná ocel

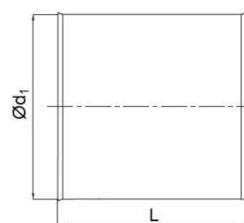
## Vzduchotechnické rozvody ALNOR

**Redukce**


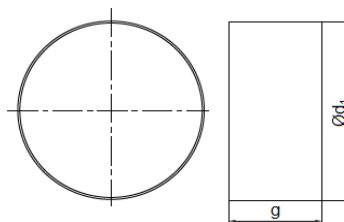
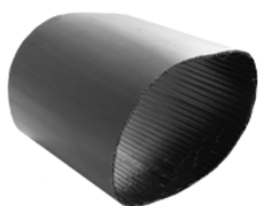
Označení	Objednací kód	Ød <sub>1</sub> [mm]	Ød <sub>2</sub> [mm]	L [mm]	Materiál
<b>FLX-RPC-100-75</b>	15 740	100	75	18	pozinkovaná ocel
<b>FLX-RPC-125-75</b>	15 741	125	75	28	pozinkovaná ocel

**Držák pro ohebnou hadici**


Označení	Objednací kód	A [mm]	Materiál
<b>FLX-FAX-75</b>	15 752	80	pozinkovaná ocel

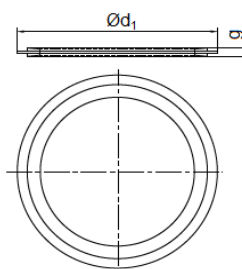
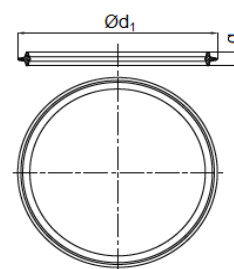
**Spojka ohebné hadice**


Označení	Objednací kód	Ød <sub>1</sub> [mm]	L [mm]	Materiál
<b>FLX-MSF-75</b>	15 742	75	100	EPDM

**Teplem smrštitelná trubice (pro spojení a utěsnění spoje dvou hadic nebo spoje hadice a distribučního boxu)**


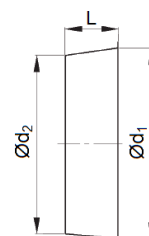
Označení	Objednací kód	Ød <sub>1</sub> [mm]	g [mm]	Materiál
<b>FLX-UST-75</b>	15 749	75	100	PE

**Vzduchotechnické rozvody ALNOR**
**Těsnění pro spoj hadice s distribučním boxem (FLX-USC) a spoj hadice se spojkou (FLX-USZ)**

**FLX-USC (hadice-box)**

**FLX-USZ (hadice-spojka)**


POZN.: Při použití těsnění FLX-USC a FLX-USZ je dosažena třída těsnosti C.

Označení	Objednací kód	Ød <sub>1</sub> [mm]	g [mm]	Materiál
<b>FLX-USC-75</b>	15 748	77	3	EPDM
<b>FLX-USZ-75</b>	15 747	78	8	EPDM

**Záslepka distribučního boxu (FLX-CF-PVC) a hadice (FLX-CS-PVC)**


Označení	Objednací kód	Ød <sub>1</sub> [mm]	Ød <sub>2</sub> [mm]	L [mm]	Materiál
<b>FLX-CF-PVC-75</b>	15 751	80	78	20	PVC
<b>FLX-CS-PVC-75</b>	15 750	63	59	20	PVC